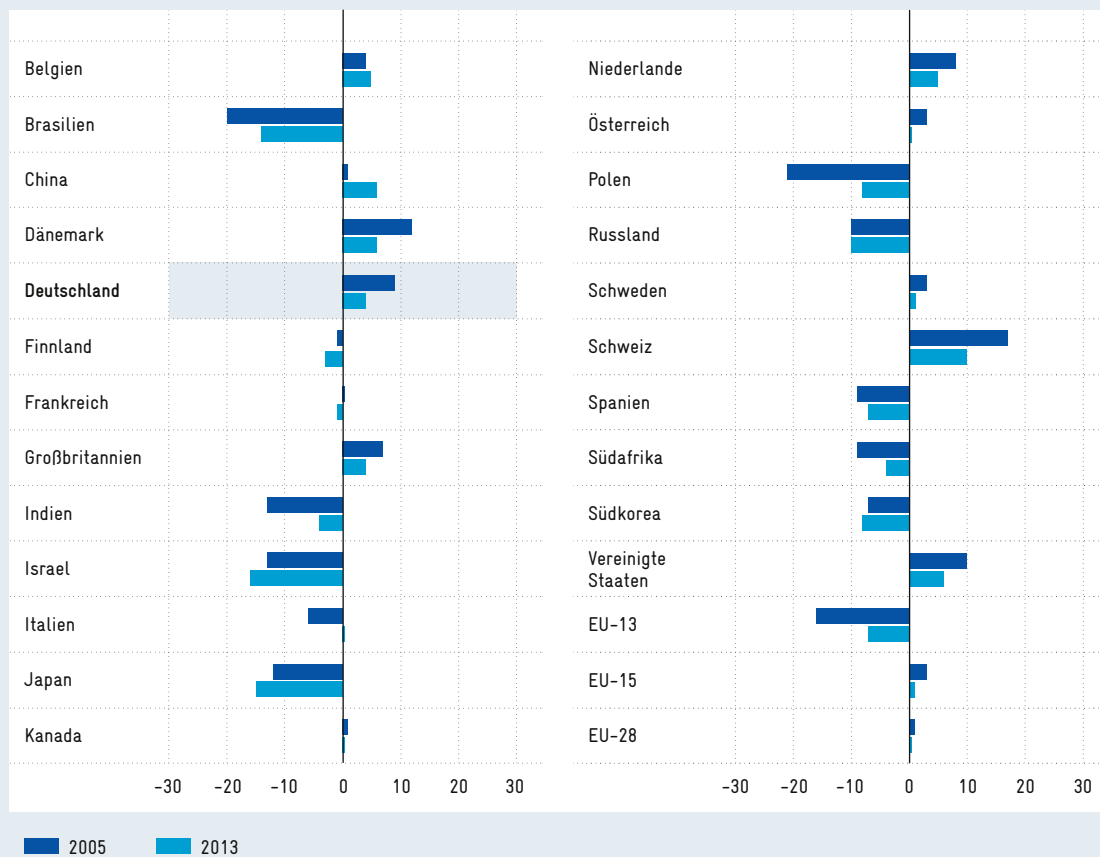


Zeitschriftenspezifische Beachtung ausgewählter Länder und Regionen bei Publikationen im Web of Science für 2005 und 2013 (Indexwerte)

Der ZB-Index gibt an, ob die Artikel eines Landes im Durchschnitt häufiger oder seltener zitiert werden als andere Artikel in den Zeitschriften, in denen sie erscheinen. Positive bzw. negative Werte weisen auf eine über- bzw. unterdurchschnittliche wissenschaftliche Beachtung hin. Berechnung des Index ohne Eigenzitate.



Quelle: Web of Science. Recherchen und Berechnungen des Fraunhofer ISI in Frietsch et al. (2017a). Fraktionierte Zählweise.
© EFI – Expertenkommission Forschung und Innovation 2017.