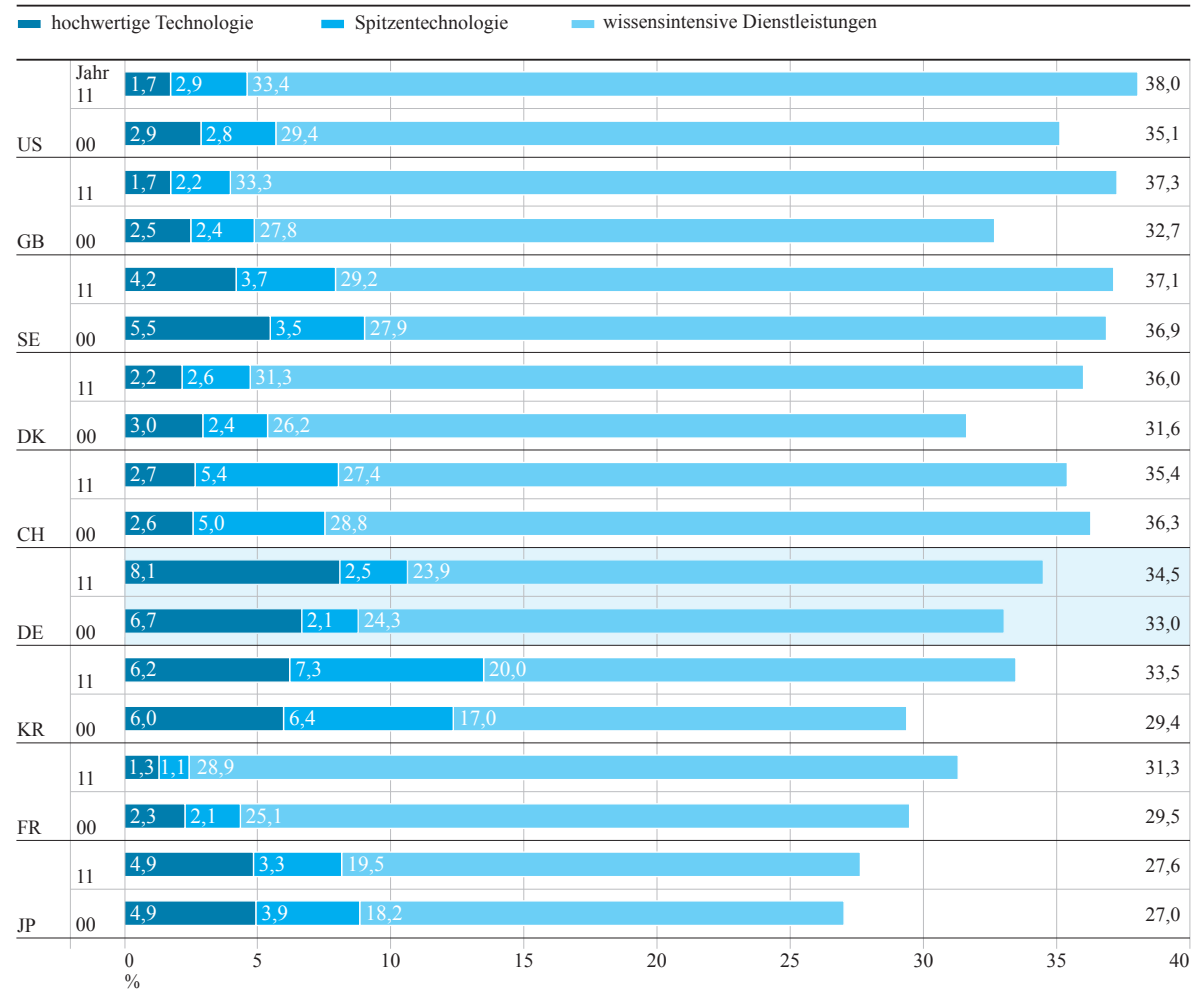


**Anteil der forschungsintensiven Industrien und der wissensintensiven Dienstleistungen
an der Wertschöpfung 2000 und 2011 (Angaben in Prozent)**



Quelle: OECD STAN (2013), Eurostat (2013), EUKLEMS (2013, 2007), BEA (2013), BOK (2013),
Statistics Bureau - Ministry of Internal Affairs and Communications Japan (2013); Berechnungen und Schätzungen DIW Berlin.